

Atelier Logiciel "EasyBuilder Pro"

Environnement de programmation IHM dédié.

Fort de nombreuses années de développement, EB Pro est un **outil puissant et gratuit** pour programmer et configurer les IHM et Modules multiprotocoles. Cet atelier logiciel simplifie l'édition de vos projets et réduit significativement son temps de développement.

Nouvelle interface ergonomique et intuitive pour vos projets IHM.

L'interface ergonomique facilite le développement de vos projets IHM et intègre une barre de fonction dynamique regroupant toutes les fonctions et objets sous forme d'icônes.

Un projet dynamique consiste en des objets multifonctions incluant : champs numériques, Alarmes, Graphiques, Timer ainsi que de nombreuses autres fonctionnalités.

La liste d'objets aide l'utilisateur à retrouver les objets et adresses utilisés pour chaque fenêtre du projet.

La fenêtre principale permet la création d'objets fonctionnels et la conception de l'interface utilisateur.

Un nom de variable peut être assigné à chaque variable automate rendant votre projet plus riche et plus lisible.

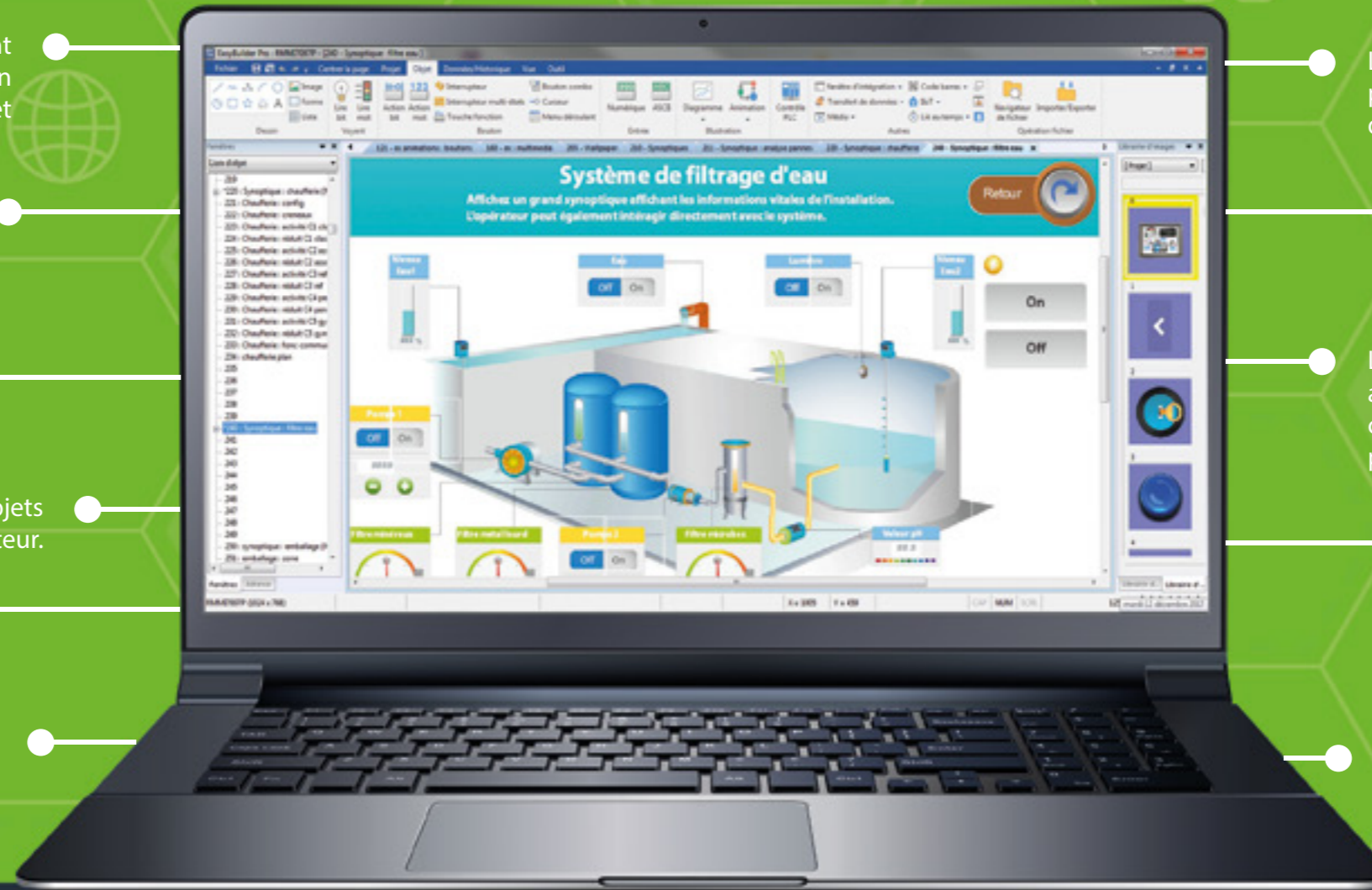
L'interface propose de nombreux outils de mise en page : règles graduées, alignement automatique, possibilité de modifier l'orientation (portrait/paysage) en cours de projet...

Suite Logicielle complète

Un ensemble d'outils spécialisés pour vos projets IHM.

- EasyBuilderPro
- UtilityManager
- EasyDiagnoster
- EasySimulator
- EasyWatch
- EasyDownload
- EasyLauncher
- EasyPrinter
- EasySystemSettings

Cette suite réunit l'ensemble des outils nécessaires pour développer, tester et optimiser vos projets.



La base de données recettes fournit un stockage performant et sécurisé pour garantir l'intégrité de vos données en toutes circonstances.

La librairie de labels offre un environnement multilingue et prend en charge jusqu'à 24 langues différentes simultanément.

Les macros permettent d'exécuter des opérations arithmétiques, logiques, le traitement de chaîne de caractères et bien d'autres fonctions intégrées ou à personnaliser.

La fonction «acquisition de données» permet d'enregistrer vos données de production puis de les exporter ou simplement les afficher sous forme de graphiques.

Le journal d'alarmes et d'événements affiche et archive l'ensemble des événements survenus sur votre équipement.

Inclus dans la Suite :

Serveur de données EasyPrinter

Centralisez les historiques d'alarmes et de courbes que vous souhaitez exporter de vos pupitres sur un PC ou un serveur dans le réseau local. Le serveur créera automatiquement un dossier par IHM émetteur et stockera ainsi toutes les données de façon organisée pour une consultation simplifiée.

Note : cette fonction est remplacée par «Synchronisation BDD» pour les gammes RMMI et RMS/VT.

Simulateur EasySimulator

Gagnez du temps de développement. Ces deux modes de simulation permettent :
1. **Mode hors ligne** : de simuler à la fois le pupitre et l'automate sans en disposer.
2. **Mode en ligne** : de vous connecter sur vos API sans IHM.

Visualisez et testez l'ensemble des pages créées, l'animation des objets, la saisie des paramètres de recettes et l'ensemble de vos applications.

EasyWatch

Visualisez/modifiez la valeur de registres internes à l'IHM et aux Automates ou exécutez les macros en vous connectant en local ou à distance à votre IHM.

Easywatch peut également s'associer avec l'outil EasySimulator, afin de valider les animations des voyants, synoptiques, alarmes, courbes, cadrans et bargraphes.

EasyDiagnoster : Analyseur COM

Optimisez la communication entre Pupitres et Automates du réseau avec EasyDiagnoster, l'outil d'analyse de trames échangées.

Indispensable à la mise en évidence de micros pertes de communication, de lenteurs dans les échanges, il peut également être utilisé pour tracer le déroulement des macros et scripts exécutés dans votre IHM.

EasyDownload

Déployez votre projet dans plusieurs IHM en simultanément.

Les adresses IP des IHM ciblés peuvent être saisies manuellement ou ajoutées en un clic grâce à la fonction de détection de tous les IHM connectés sur le réseau.



Créez votre Espace Client et téléchargez l'atelier EB Pro gratuitement sur www.kepfrance.fr



Atelier Logiciel "EB Pro"

Un ensemble complet de Fonctions et d'Outils pour vos projets IHM



Plus de 200 Librairies d'Objets enrichies

EB Pro vous propose un choix étendu d'objets **boutons, voyants, images...** classés dans les **nombreuses librairies fournies**. Retrouvez tous les **objets utiles pour représenter et contrôler votre installation** (moteurs, vannes, pompes, cuves, tuyaux, compteurs, cadrans, convoyeurs...). Vous pouvez également **créer vos propres librairies** avec les images de votre choix, afin de **personnaliser vos projets** : intégrez des photos de vos machines pour des synoptiques métiers. Des représentations réalistes permettent à l'utilisateur une navigation rapide, un contrôle intuitif qui augmentent la productivité.

NOUVEAU : le développeur a désormais la possibilité d'importer par simple copier/coller ses images directement sur la fenêtre en développement. L'image sera ajoutée dans la librairie projet.

Diagrammes, Bargraphes, Compteurs...

Affichez les paramètres et les informations de votre production de manière plus intuitive avec des Objets tels que : Bargraphes, Compteurs, Diagrammes, Camemberts...



Gagnez en lisibilité et construisez des **synoptiques clairs et efficaces** pour représenter en **temps réel** l'état de vos processus de fabrication/production avec des **objets design et dynamiques**.



Lecture des fichiers .PDF

(Gammes RMMI et RMS/VT)

Permet de visualiser des documents .PDF stockés sur une carte SD ou clé USB afin de mettre des documents d'aide ou des schémas, à la disposition des opérateurs ou du service de maintenance.

Alarmes et Événements

Affichez et archivez avec le Pupitre l'ensemble des événements survenus sur la machine : messages d'alarme, connexions des opérateurs, actions réalisées, état de la production...

Un son ou un message vocal⁽¹⁾ peut être répété en continu tant que l'alarme n'a pas été acquittée par l'opérateur. Le pupitre peut également **envoyer un email informant d'une alarme en cours**.

Il est également possible d'exporter l'ensemble des fichiers historiques via un support externe (clé USB, carte SD) ou en pièces jointes d'un email.

Les fichiers ainsi exportés peuvent être au format propriétaire (fichiers inaltérables car éditables en lecture uniquement) ou au format CSV compatible Microsoft Excel pour une exploitation simplifiée (calculs, tracés de courbes...).

NOUVEAU : chaque alarme ou événement peut déclencher une notification sur Smartphone grâce au service EasyAccess 2.0.



⁽¹⁾ Nécessite la sortie audio

Courbes & Historiques de production

Affichez et archivez l'ensemble des courbes et graphiques dynamiques. L'opérateur peut masquer/afficher des tracés, modifier les axes des abscisses et ordonnées via des fonctions de zoom et peut les **exporter sur un support externe** (clé USB, carte SD, serveur distant) ou **email**.

Le pupitre peut également **tracer des courbes ou afficher des coordonnées de points** (pour prévisualiser la forme d'une pièce par exemple) selon les blocs de données stockées dans l'automate.

NOUVEAU : synchronisez vos acquisitions de données directement sur une Base de données MySQL distante (valable sur nos gammes RMMI, RMS / RMS-VT).



Éditeur de Recettes / Ordres de Fabrication

EB Pro inclut un **éditeur de recettes puissant**, proche d'une gestion de base de données, permettant une **flexibilité inégalée dans la conception de processus de fabrication**, offrant ainsi aux industriels une **plus grande compétitivité**.

Avec des fonctions telles que le tri par colonnes, la **recherche par noms ou par éléments**, l'utilisateur accède facilement et rapidement aux recettes contenant l'ensemble des OF (Ordres de Fabrication).

Il peut **modifier, ajouter et supprimer des recettes** directement depuis le pupitre ou via des Imports/Exports de fichiers .CSV.



Sécurité

Configurez jusqu'à **128 comptes utilisateurs dotés de 14 niveaux de sécurité différents**.

Ces fonctions de sécurité avancées permettent de définir des droits d'accès selon le type d'opérateur, directement depuis le Pupitre.

Des droits utilisateurs peuvent aussi être paramétrés sur support externe (clé USB), pour une authentification automatique.

Cela permet ainsi de bénéficier d'une sécurité maximale pour les pages les plus sensibles de votre application (paramétrage constructeur, adresse IP du pupitre ou des automates, débit de communication, recettes...).

Avec les comptes utilisateurs personnalisés, l'identification et le suivi des actions réalisées par chaque opérateur sont enregistrés et archivés **sous forme de journal d'événements/historiques**.

IMPORTS/EXPORTS

- Import des mnémoniques (bits/mots) de votre Automate ⁽²⁾
- Import / Export textes, Labels, Multilingues, Tags
- Import de projets complets ou partiels (page à page)
- Import d'images par simple copier/coller
- Export d'un fichier de paramétrage (adresse IP, mot de passe...) via le logiciel EasySystemSettings
- Export d'un fichier de configuration Serveur OPC UA

⁽²⁾ (Si fonction supportée par l'API)

AUTRES

- Possibilité d'ouverture et programmation de plusieurs projets EBPro en simultané
- Simulation En Ligne / Hors Ligne
- **Compatible** avec les anciennes versions
- Chargement/Récupération protégés par mot de passe
- **Protection** contre le **téléchargement**, la **modification** et la **copie de projet**

Multilingues

Parfaitement **adaptés à un déploiement international**, les projets développés peuvent gérer **jusqu'à 24 langues**.

Les langues sont associées aux polices UNICODE de Windows permettant ainsi de gérer l'ensemble des caractères spéciaux (Cyrillique, Asiatique, Arabe...).

La taille des textes de chaque objet peut être adaptée selon la langue à afficher afin d'ajuster le projet selon le pays de destination.



QRCode

Générez dynamiquement, depuis vos Pupitres Tactiles, un QRCode permettant à l'opérateur de :

- Construire une chaîne de caractères complexe, jusqu'à 2048 symboles
- Générer des codes de suivi à imprimer (**Ordres de Fabrication**, Bons de livraison...)
- Télécharger le manuel d'utilisation de la machine ou du pupitre
- Visualiser des vidéos d'aide à la maintenance sur un Smartphone ou une Tablette Tactile
- Naviguer sur un site internet
- Emettre un appel téléphonique

