

## N 250

La serie Green Drive N è studiata per la realizzazione di assi lineari completi di guide ed encoder. Il motore è fornito a kit: stelo e corpo motore. Sono disponibili versioni con sensori hall, sia digitali che analogici. In fase di acquisto, il motore può anche essere combinato con un encoder lineare esterno, assoluto o relativo. La lunghezza standard del cavo motore è di 1 metro oppure a disegno.

Die Linearmotoren der Serie Green Drive N wurden für die Herstellung von Linearachsen mit Linearführungen und Encoder konzipiert. Die Motoren werden als Kit geliefert: Läufer und Motorgehäuse. Diese Motoren sind auf Anfrage auch mit digitalen oder analogen Hallensoren verfügbar und können mit einem externen Absolut- oder Inkrementalwertgeber kombiniert werden. Die Standardlänge des mitgelieferten Kabels ist 1 Meter oder je nach Kundenvorgabe.

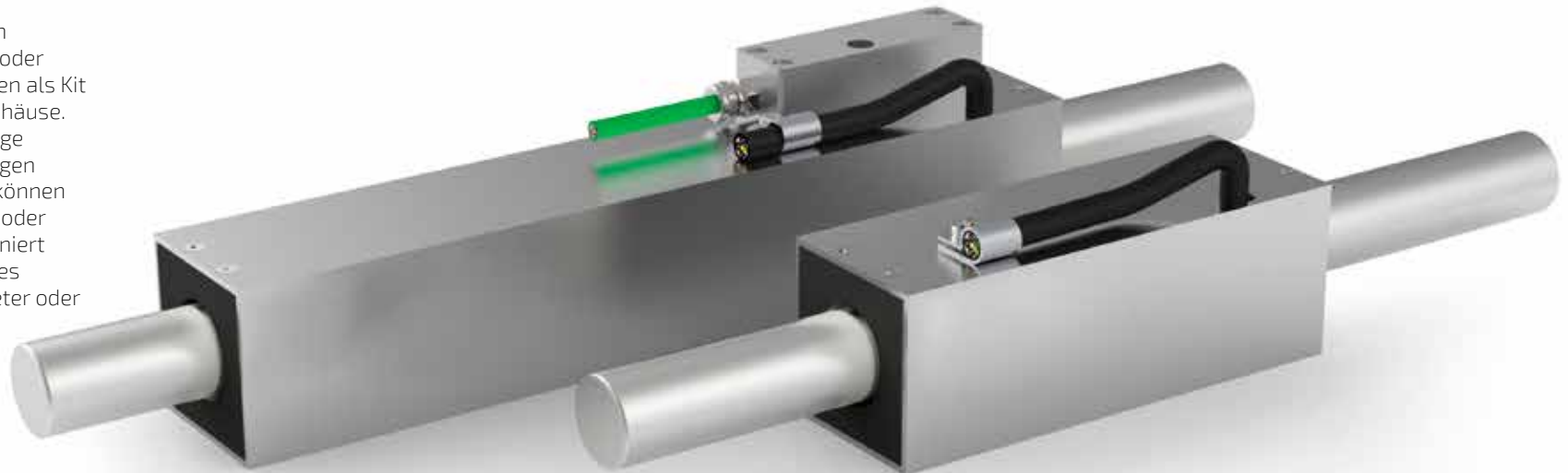
The series Green Drive N is made to realise linear axes with linear guides and encoder.

The motor is provided as a kit: rod and motor housing. These motors are also available with digital or analog hall sensors. The motors can be combined with an external absolute or incremental encoder. The standard length of the cable is 1 meter or it can be customized.

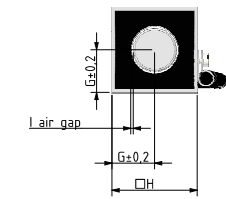
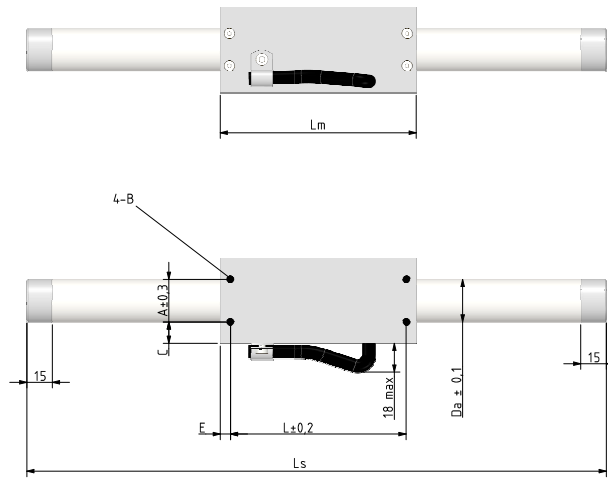
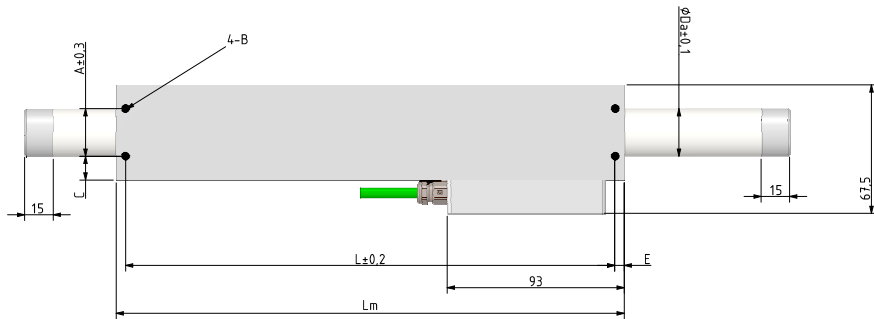
Per l'integrazione negli assi lineari da abbinare a guide lineari ed encoder lineari

For linear axes integration to be used with linear guides and linear encoders

Für die Integration in die Linearachsen kombinierbar mit Linearführungen und linearen Encodern



# N 250 DS | TS | QS | XS



Motor Code	A	B	C	D	Da	E	Lm	G	H	I
	mm									
N250DS	25	M4 x L6	12,5	73	25	5	87	25	50	0.75
N250TS	25	M4 x L6	12,5	103	25	5	117	25	50	0.75
N250QS	25	M4 x L6	12,5	135	25	5	147	25	50	0.75
N250XS	25	M4 x L6	12,5	257	25	5	267	25	50	0.75

Motor Code | Motortyp | Codice Motore

Parameter name	Unit	Symbol
Mechanical	Rated force	N
		lbf
	Peak force	N
		lbf
	Actuator length	mm
		inches
Slider length	mm	
	inches	
Slider weight	Kg/m	
	lbf/m	
Slider diameter	mm	
	inches	
Pole pitch	mm	
	inches	
Force constant	N/A	
	lbf/A	
Rated current	A	
	lbf/A	
Back EMF	V <sub>rms</sub> /m/s	
	V <sub>rms</sub> /in/s	
Phase resistance	ohm	
Phase inductance	mH	
Position repeatability	mm	
	inches	

N250DS
23
5,17
149,5
33,61
83
3,27
Stroke + 83
Stroke + 3,27
3,50
7,90
25
0,98
60
2,36
49
11,03
0,47
28,2
1,11
42,45
23,82
0,05
0,002

N250TS
33
7,42
214,5
48,22
113
4,45
Stroke + 113
Stroke + 4,45
3,50
7,90
25
0,98
60
2,36
71
15,900
0,47
45,5
1,79
62
40,4
0,05
0,002

N250QS
43
9,67
279,5
62,83
145
5,71
Stroke + 145
Stroke + 5,71
3,50
7,90
25
0,98
60
2,36
108
24,190
0,4
61,4
2,42
82
51
0,05
0,002

N250XS
91
20,46
591,5
132,97
267
10,51
Stroke + 267
Stroke + 10,51
3,50
7,90
25
0,98
60
2,36
113
25,43
0,81
63,2
2,49
41,7
22,4
0,05
0,002

Simbolo Symbol	Unità Einheit	Parameter	Nome Parametri
Fr	N	Nennkraft	Forza continuativa
	lbf		
Fp	N	Spitzenkraft	Forza di picco
	lbf		
Lm	mm	Gehäuselänge	Lunghezza attuatore
	inches		
Ls	mm	Läuferlänge ohne Stopp	Lunghezza albero senza stop
	inches		
G <sub>sl</sub>	Kg/m	Läufergewicht	Peso albero
	lbf/m		
D	mm	Läuferdurchmesser	Diametro albero
	inches		
2p	mm	Polabstand	Passo polare
	inches		
Fc	N/A	Kraftkonstante	Costante di forza
	lbf/A		
Ir	A	Stromstärke	Corrente continuativa
	lbf/A		
BEMF	V <sub>rms</sub> /m/s	Gegen-EMK Konstante	Forza controelettromotrice
	V <sub>rms</sub> /in/s		
	ohm	Phasenwiderstand	Resistenza di fase/fase
	mH		
	mm	Wiederholgenauigkeit der Position	Ripetibilità di posizionamento
	inches		